

Здание из ЛМК 18х60м

124-06-КМ

Общие указания:

1. Проект здания из ЛМК 18х60м выполнен на основании технического задания к договору N2-02/03/124 от 24 марта 2006г.
2. Здание запроектировано для строительства в следующих условиях:
 - снеговой район III
 - ветровой район I
 - расчетная температура наружного воздуха- минус 28°С
 - сейсмичность отсутствует (не более 6 баллов)
 - нагрузка от инженерных коммуникаций 30 кг/кв.м
3. За отм. 0,000 принята отметка уровня чистого пола
4. Уровень ответственности здания-II
5. Класс пожарной опасности конструкций каркаса- К0 по СНиП 21-01-97
6. Степень огнестойкости - IV
7. Геометрические характеристики здания:
 - длина - 60,0м
 - ширина - 18,0м
 - высота от уровня пола до низа несущих конструкций 6,0м
8. Несущие конструкции-металлический каркас здания.
9. Наружные стены - сэндвич-панели "Fachmann" толщиной 120мм с минераловатным утеплителем окрашенные с двух сторон.
10. Покрытие кровли- сэндвич-панели "Fachmann" толщиной 150мм с минераловатным утеплителем окрашенные с двух сторон.
11. Перегородки - из керамзитобетонных блоков.
12. Производство работ следует выполнять в соответствии с указаниями СНиП 3.03.01-87 "Несущие и ограждающие конструкции" и ППР.

Технико-экономические показатели

Общая площадь 1080 м.кв.
 Площадь застройки 1096 м.кв.
 Строительный объем 9250 м.куб.

Данный проект соответствует требованиям экологических, санитарно-гигиенических, противопожарных и других норм, действующих на территории Российской Федерации и обеспечивает безопасную для жизни и здоровья людей эксплуатацию объекта при соблюдении предусмотренных рабочими чертежами мероприятий.

Главный инженер

/Ильин А.В./

124-06-AP

Изм.	Колуч.	Лист	№ док.	Подп.	Дата				
Нач. отд.						Здание из ЛМК 18х60м	Стадия	Лист	Листов
Н. контр.							Р	1	
Проверил									
Разработал						Общие данные			

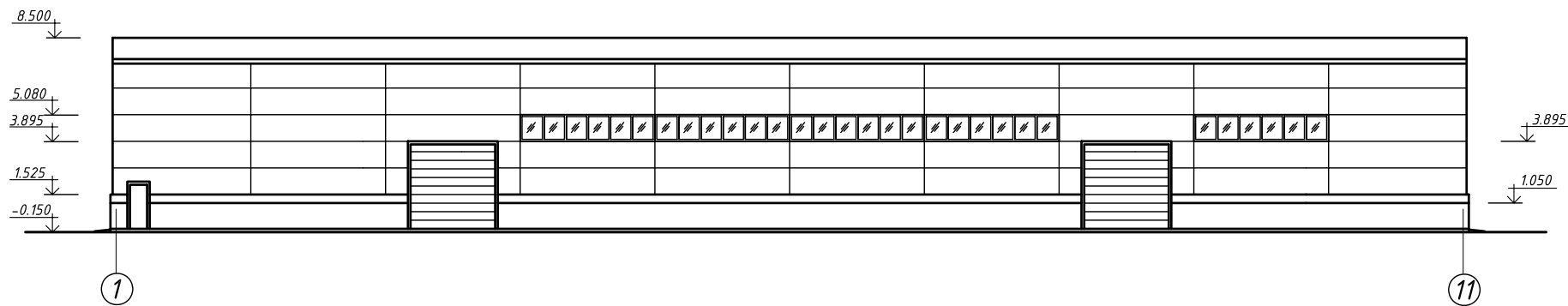
Согласовано

Взам. инв.№

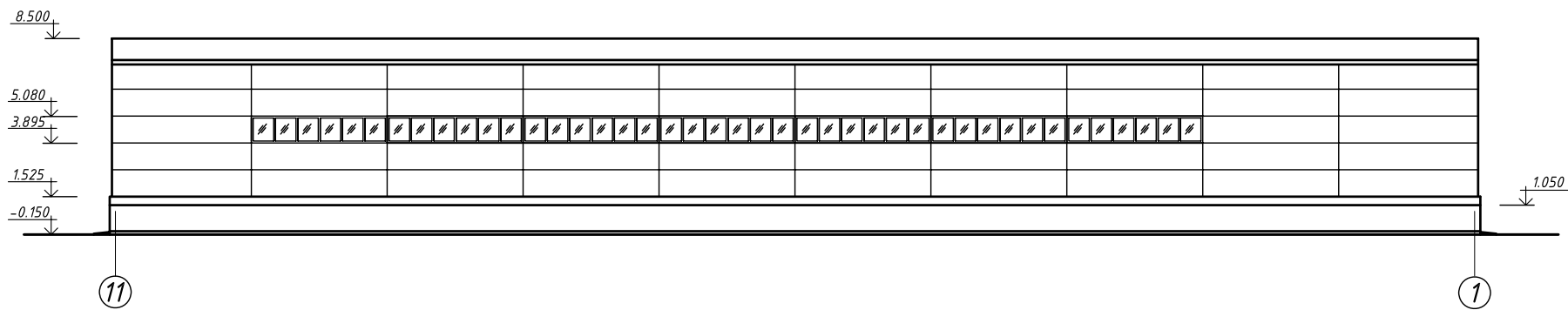
Подп. и дата

Инв.№ подл.

Фасад 1-11



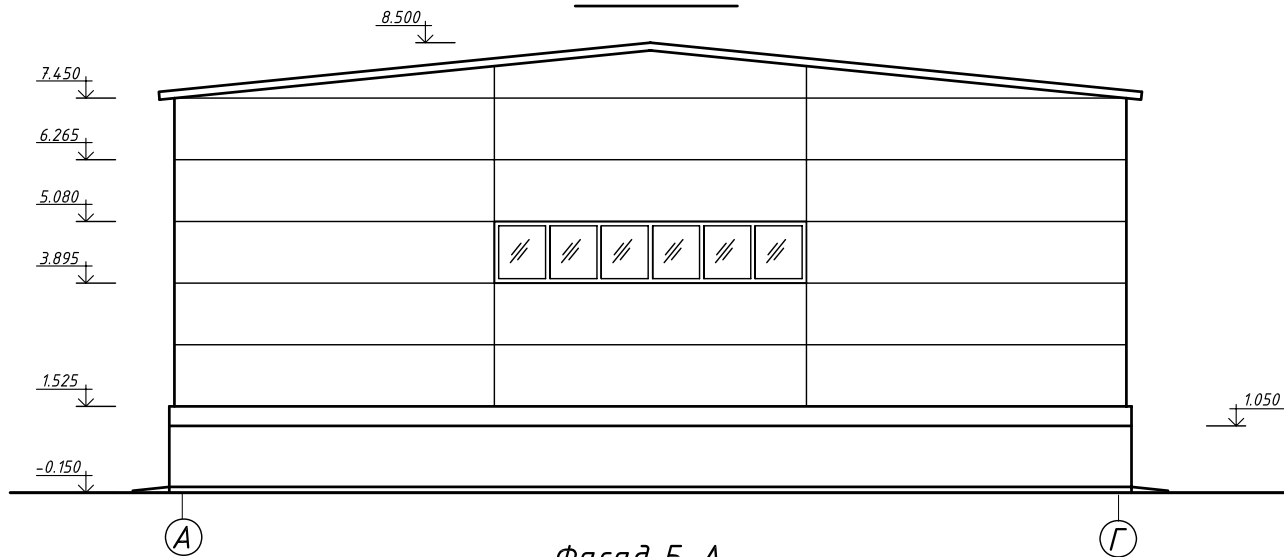
Фасад 11-1



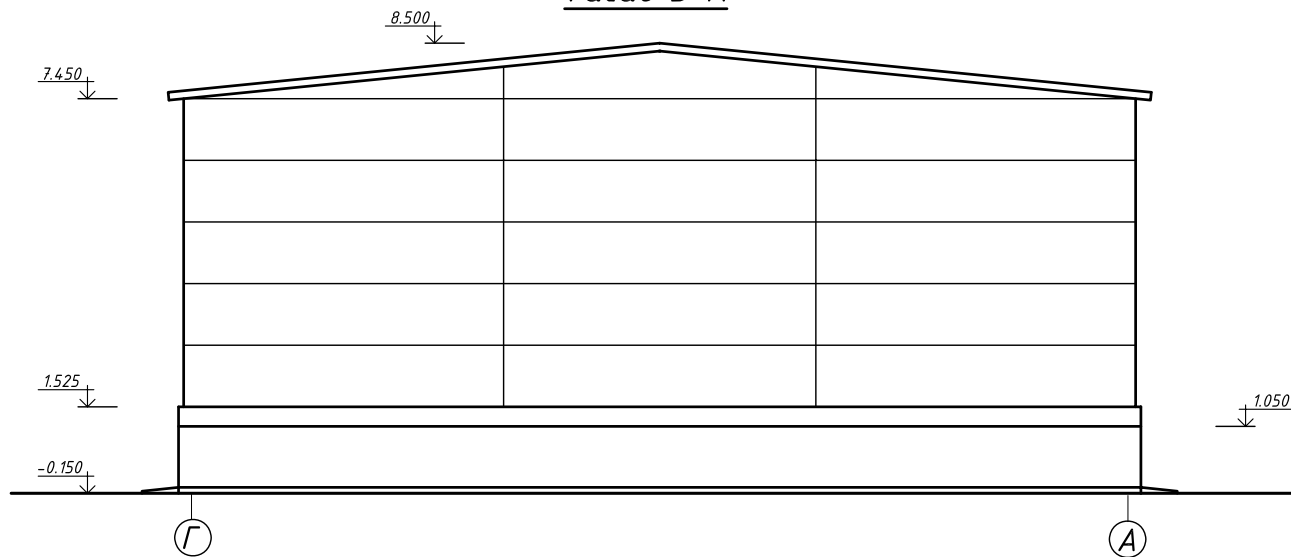
Согласовано			
	Инв.№ подл.	Подп. и дата	Взам. инв.№

						124-06-AP			
Изм.	Колуч.	Лист	№ док.	Подп.	Дата				
Нач. отд.						Здание из ЛМК 18x60м	Стадия	Лист	Листов
Н. контр.							Р	5	
Проверил						Фасады 1-11, 11-1			
Разработал									

Фасад А-Б



Фасад Б-А



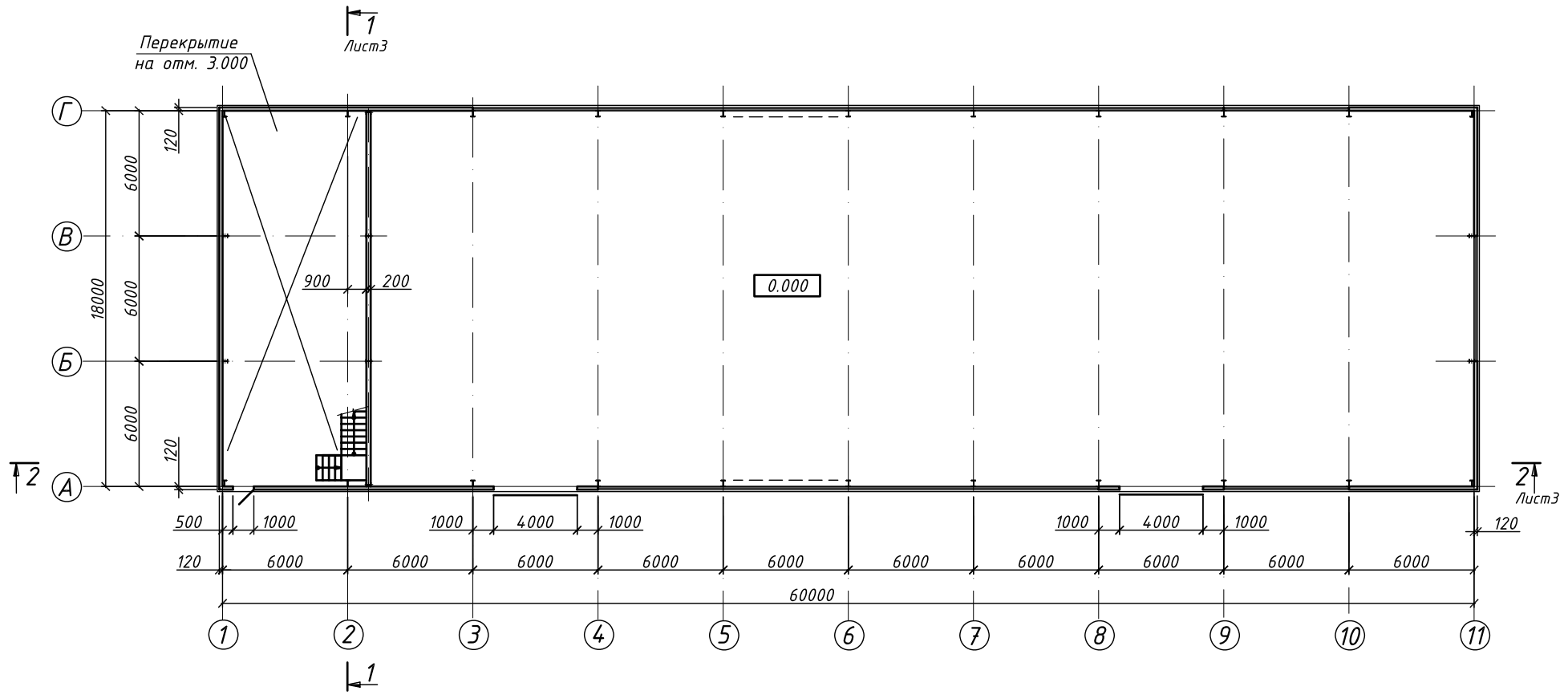
Согласовано

Инв.№ подл. Подп. и дата Взам. инв.№

						124-06-AP			
Изм.	Колуч.	Лист	№ док.	Подп.	Дата				
Нач. отд.						Здание из ЛМК 18x60м	Стадия	Лист	Листов
Н. контр.							Р	6	
Проверил						Фасады А-Б, Б-А			
Разработал									

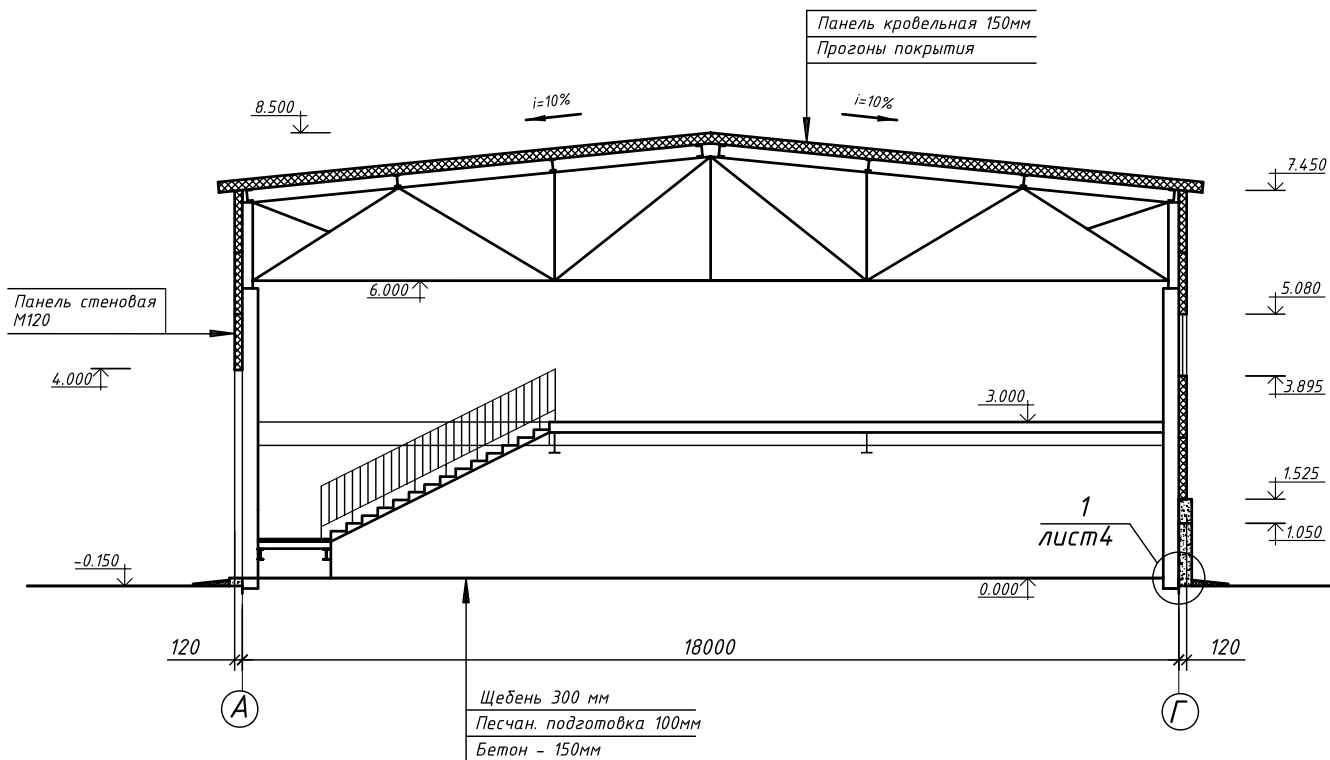
Согласовано

Инв.№ подл. Подп. и дата Взам. инв.№



						124-06-AP			
Изм.	Колуч.	Лист	№ док.	Подп.	Дата				
Нач. отд.						Здание из ЛМК 18x60м	Стадия	Лист	Листов
Н. контр.							Р	2	
Проверил									
Разработал						План на отм. 0,000			

Разрез 1-1

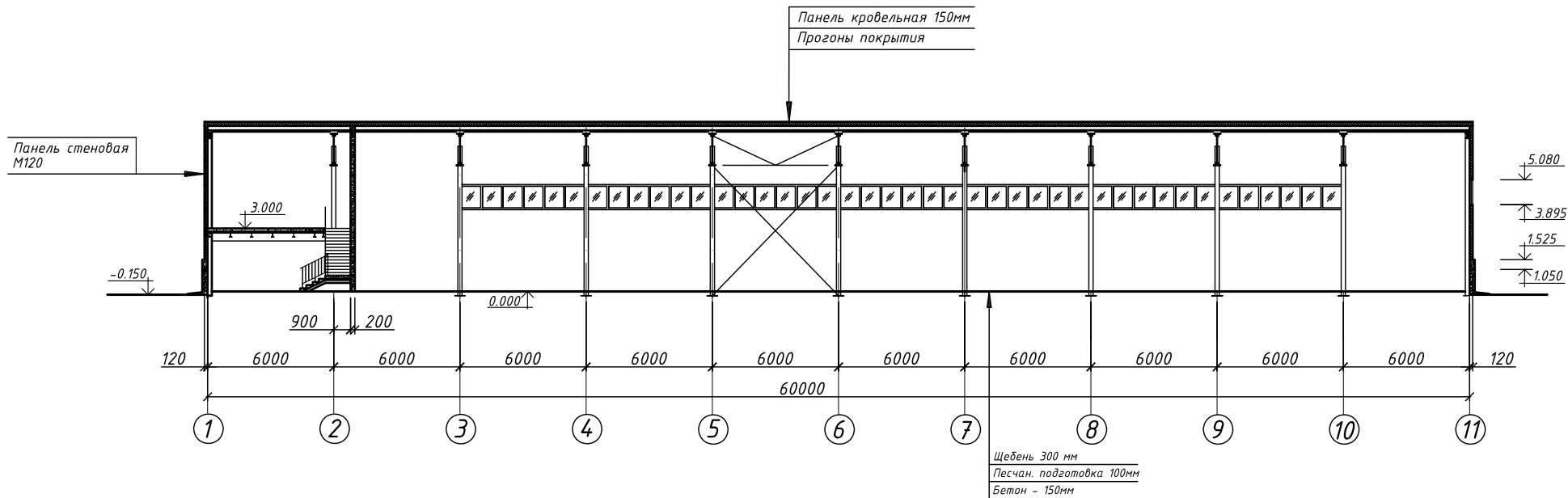


Согласовано

Инв.№ подл.	Подп. и дата	Взам. инв.№

						124-06-AP			
Изм.	Кол.уч.	Лист	№ док.	Подп.	Дата				
Нач. отд.						Здание из ЛМК 18x60м	Стадия	Лист	Листов
Н. контр.							Р	3	
Проверил									
Разработал						Разрез 1-1			

Разрез 2-2



Согласовано

Инв.№ подл. Подп. и дата. Взам. инв.№

						124-06-AP			
Изм.	Кол.уч.	Лист	№ док.	Подп.	Дата				
Нач. отд.						Здание из ЛМК 18x60м	Стадия	Лист	Листов
Н. контр.							Р	4	
Проверил						Разрез 2-2			
Разработал									

