

*Здание из ЛМК 18x72м*

*130-06-АР*

*Технический директор*

*Главный инженер проекта*

*2006 год*

Общие указания:

1. Проект здания из ЛМК 18х72м выполнен на основании технического задания к договору N2-02 /04 /130 от 11 апреля 2006г.
2. Здание запроектировано для строительства в следующих условиях:
  - снеговой район IV
  - ветровой район I
  - расчетная температура наружного воздуха- минус 28°С
  - сейсмичность отсутствует (не более 6 баллов)
3. За отм. 0,000 принята отметка уровня чистого пола
4. Уровень ответственности здания-II
5. Класс пожарной опасности конструкций каркаса- K0 по СНиП 21-01-97
6. Степень огнестойкости - IV
7. Геометрические характеристики здания:
  - длина -72,0м
  - ширина -18,0м
  - высота от уровня пола до низа несущих конструкций 6,0м
8. Несущие конструкции-металлический каркас здания.
9. Наружные стены - сэндвич-панели толщиной 125мм с минераловатным утеплителем окрашенные с двух сторон.
11. Покрытие кровли- стальной оцинкованный профилированный настил. Ветрозащита- паропроницаемая пленка "Изоспан АМ". Утеплитель минераловатные плиты "Ursa П30-Г" толщиной 150 мм. Пароизоляция-пленка полиэтиленовая 200 мкм. Внутренняя отделка- стальной оцинкованный профилированный лист.
12. Ворота-подъемно-секционные с калиткой, утепленные.
13. Окна- ПВХ-переплет, с двухкамерным стеклопакетом индивидуального изготовления
14. Дверь- утепленная, индивидуального изготовления.
15. Производство работ следует выполнять в соответствии с указаниями СНиП 3.03.01-87 "Несущие и ограждающие конструкции" и ППР.

Технико-экономические показатели

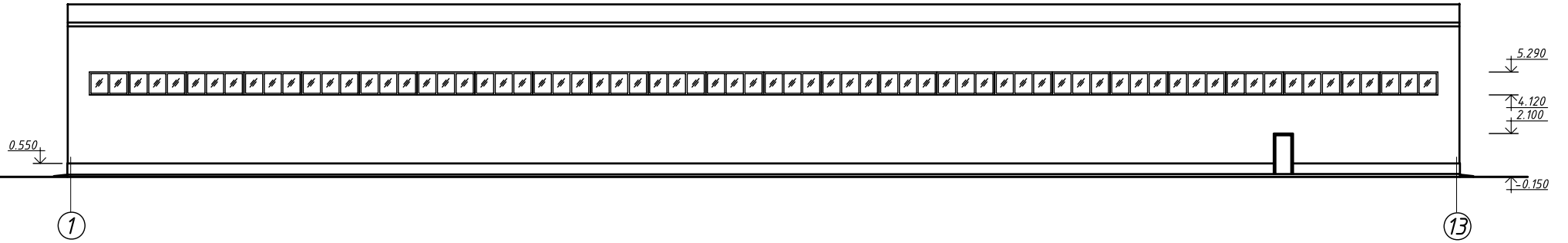
Общая площадь 1296 м.кв.  
 Площадь застройки 1341 м.кв.  
 Строительный объем 1110 м.куб.

Согласовано

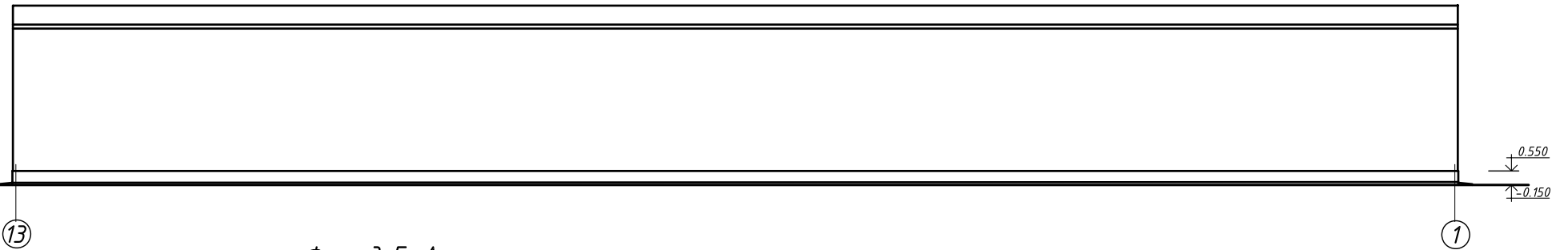
Инв.№ подл.	Подп. и дата	Взам. инв.№

						130-06-AP			
Изм.	Колуч.	Лист	№ док.	Подп.	Дата				
Нач. отд.						Здание из ЛМК 18х72м	Стадия	Лист	Листов
Н. контр.							P	2	
Разработал									

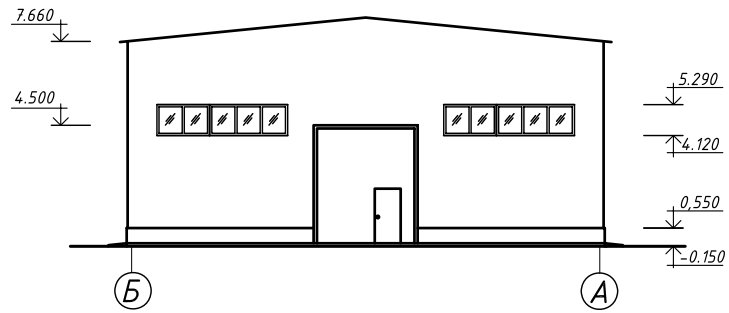
Фасад 1-13



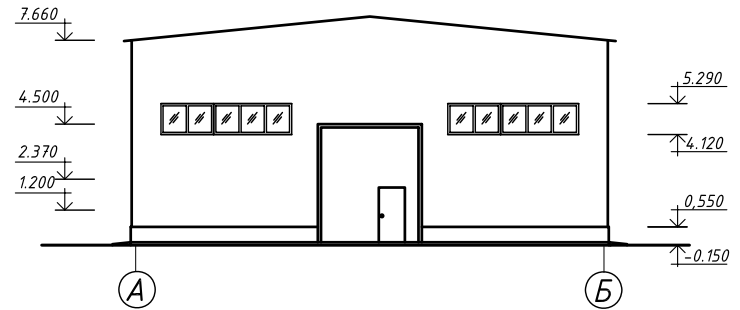
Фасад 13-1



Фасад Б-А



Фасад А-Б



Согласовано

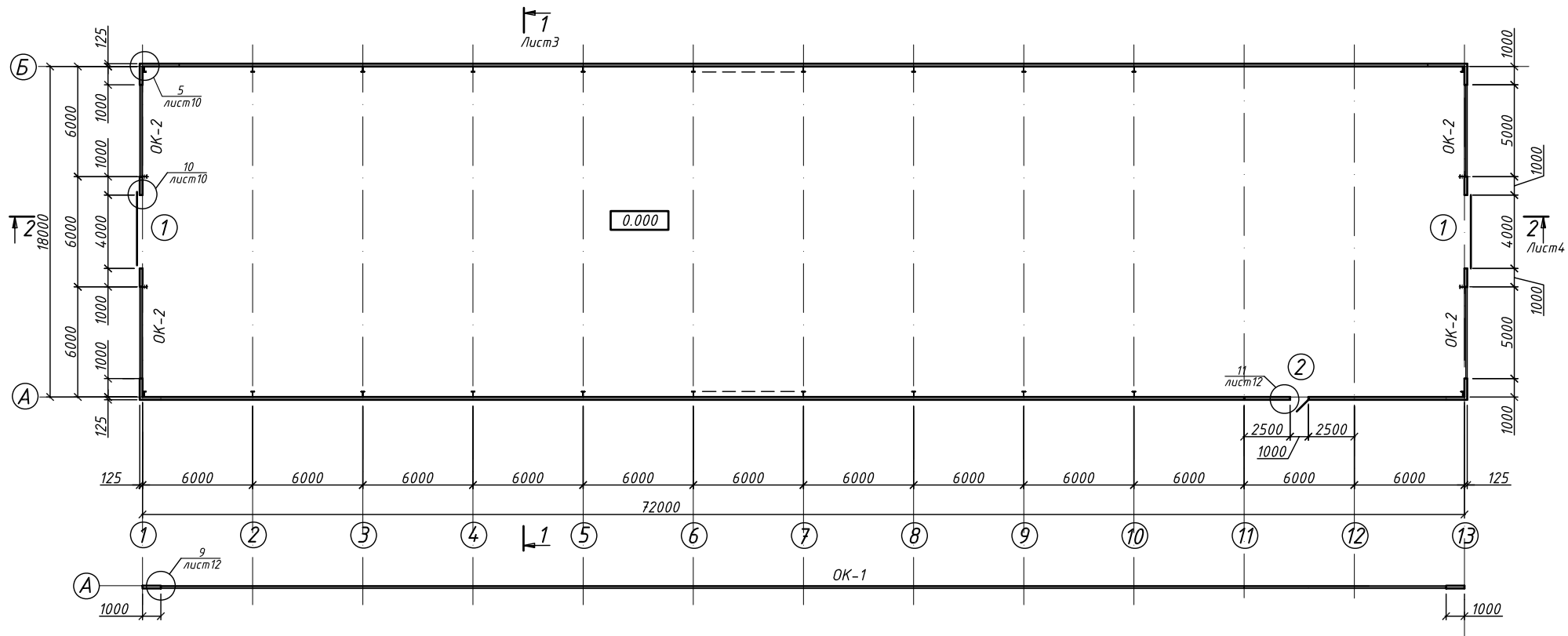
Взам. инв. №

Подп. и дата

Инв. № подл.

130-06-AP

Изм.	Кол.уч.	Лист	№ док.	Подп.	Дата				
						Здание из ЛМК 18x72м	Стадия	Лист	Листов
							Р	6	
						Фасады 1-13, 13-1, А-Б, Б-А			



Спецификация заполнения проемов

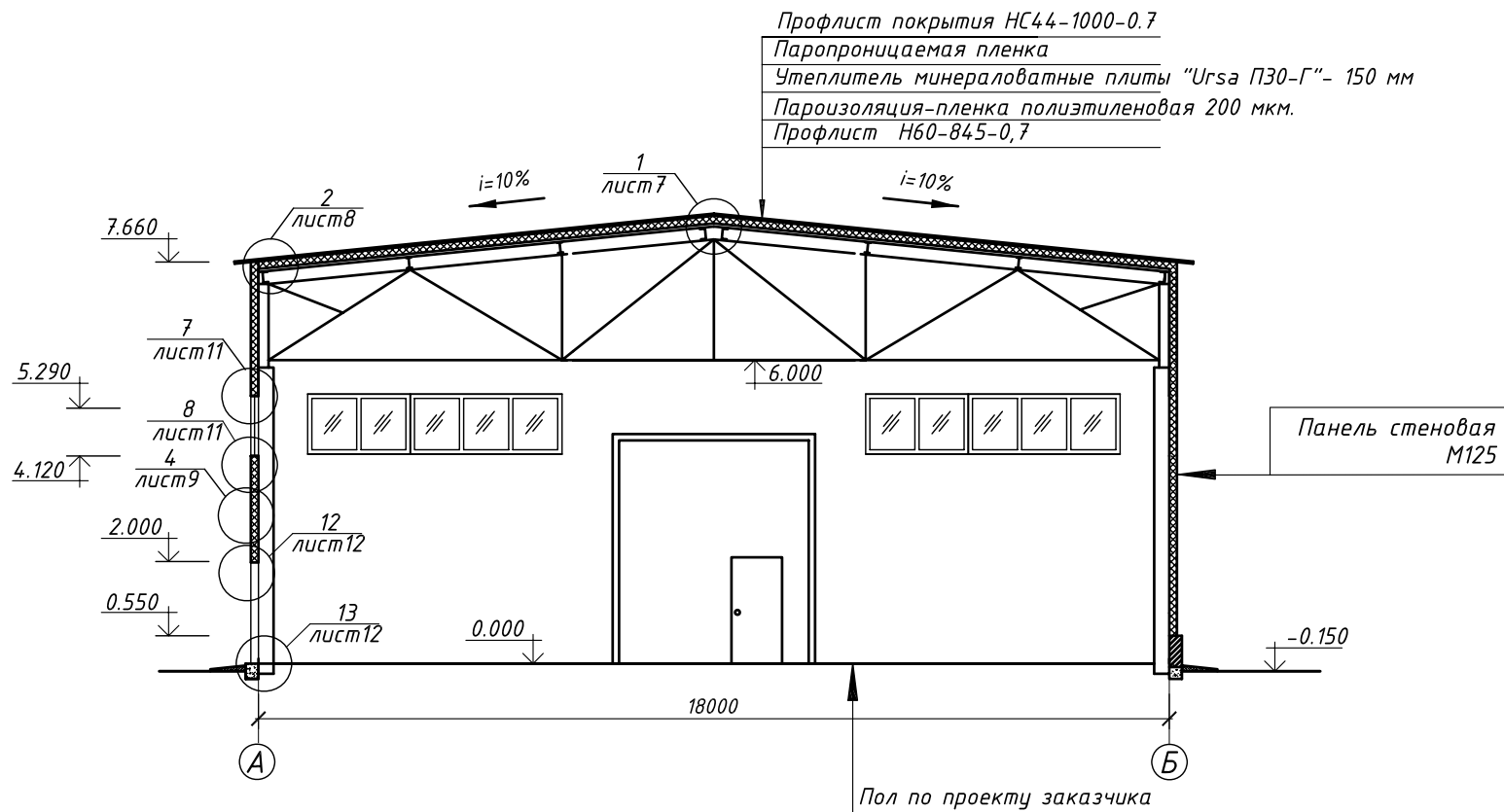
Поз.	Обозначение	Наименование	Кол.	Масса ед., кг	Примечание
1	Индивидуального изготовления	Ворота подъемно-секц. 4000x4500(н)	2		Утепл. с калиткой
2	Индивидуального изготовления	Дверные блоки 1000x2000 (н)	1		Утепл.
ОК-1	ПВХ-профиль индив. изготовления	Окно 74.000x1170(н)	1		Глух. Двухк. стекл.
ОК-2	ПВХ-профиль индив. изготовления	Окно 5000x1170(н)	4		Открыв. Двухк. стекл.

						<b>130-06-AP</b>			
Изм.	Кол.уч.	Лист	№ док.	Подп.	Дата				
Нач. отд.						Здание из ЛМК 18x72м	Стадия	Лист	Листов
Н. контр.							Р	3	
Разработал						План на отм. 0,000			

Согласовано

Инв. № подл.	Подп. и дата	Взам. инв. №

# Разрез 1-1

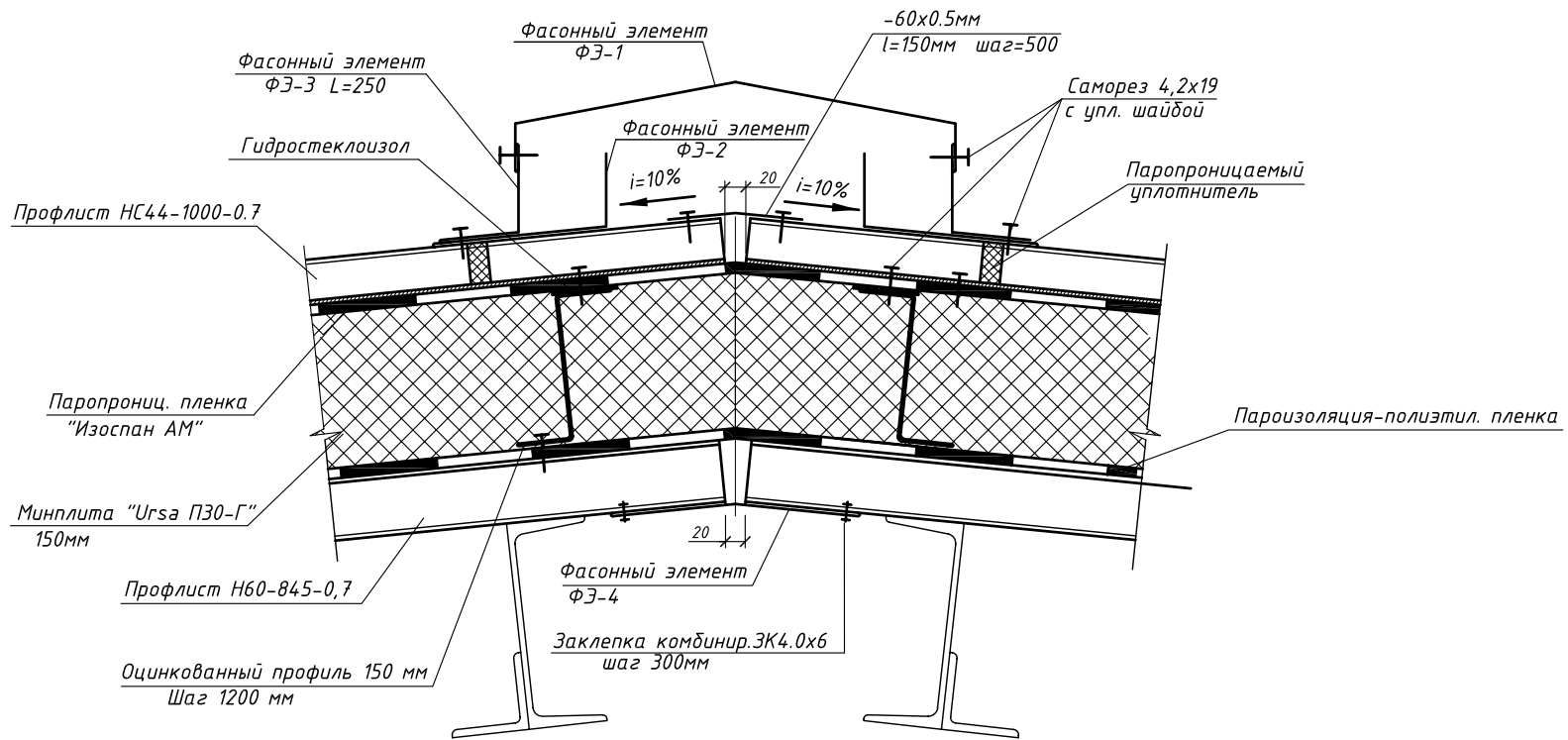


Согласовано

Инв.№ подл.	Подп. и дата	Взам. инв.№

						130-06-AP			
Изм.	Колуч.	Лист	№ док.	Подп.	Дата				
Нач. отд.						Здание из ЛМК 18x72м	Стадия	Лист	Листов
Н. контр.							Р	4	
Разработал						Разрез 1-1			

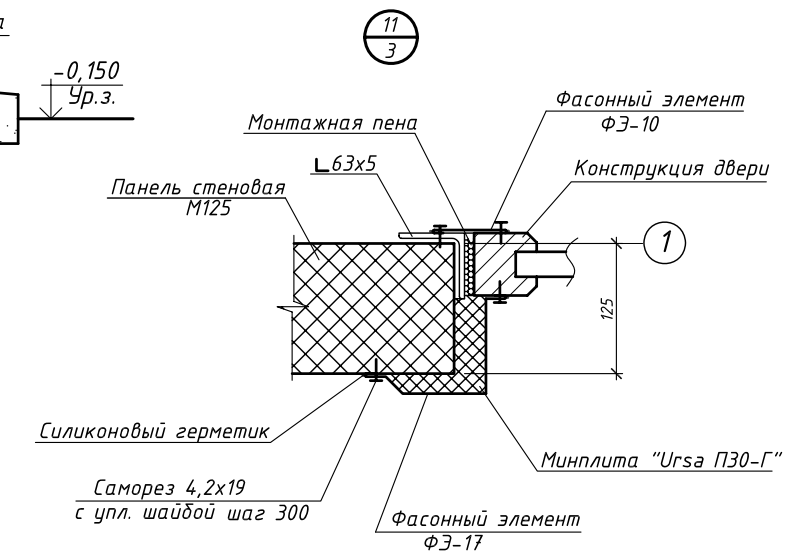
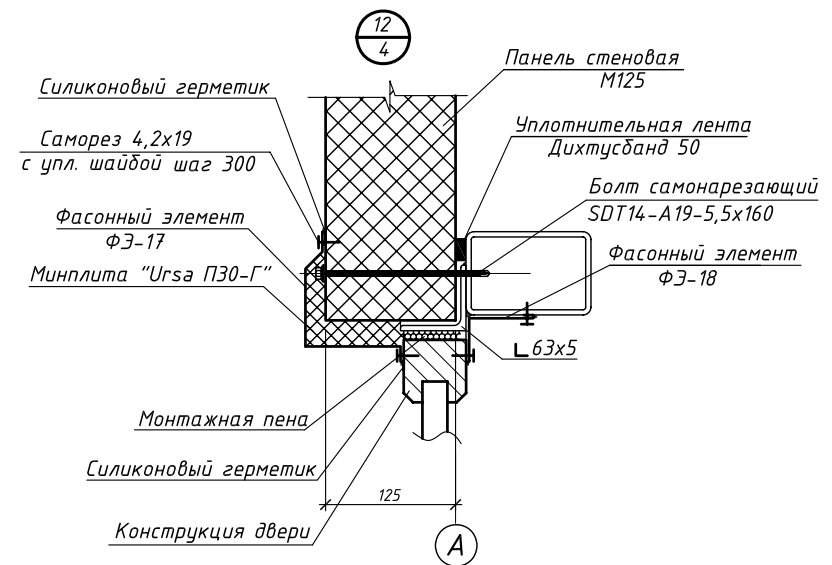
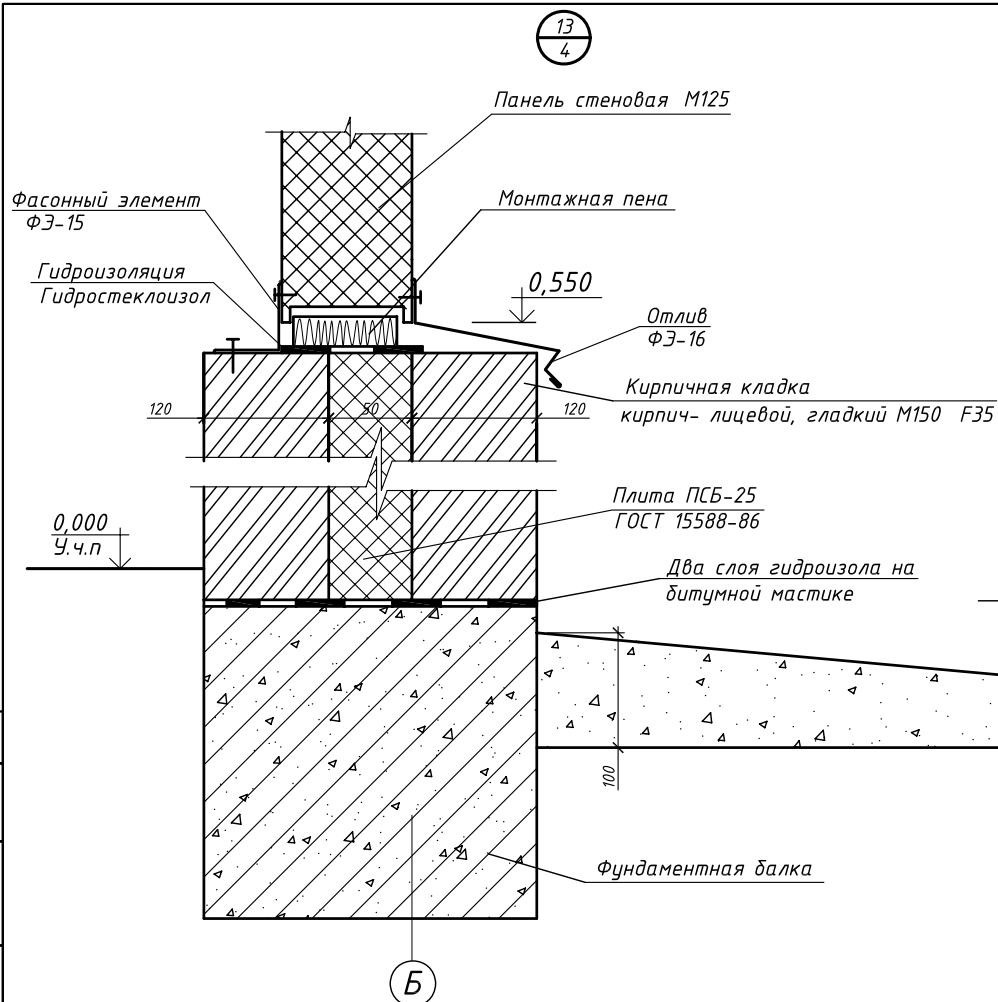
1  
4



Согласовано

Инв.№ подл.	Подп. и дата	Взам. инв.№

						130-06-AP			
Изм.	Колуч.	Лист	№ док.	Подп.	Дата				
Нач. отд.						Здание из ЛМК 18х72м	Стадия	Лист	Листов
Н. контр.							Р	7	
Разработал									
Узел 1									



Согласовано

Инв.№ подл.	Подп. и дата	Взам. инв.№

						130-06-AP			
Изм.	Кол.уч.	Лист	№ док.	Подп.	Дата				
Нач. отд.						Здание из ЛМК 18x72м	Стадия	Лист	Листов
Н. контр.							Р	12	
Разработал									
							Узлы 11, 12, 13		