

Здание из ЛМК 15х30м

151-06-AP

Общие указания:

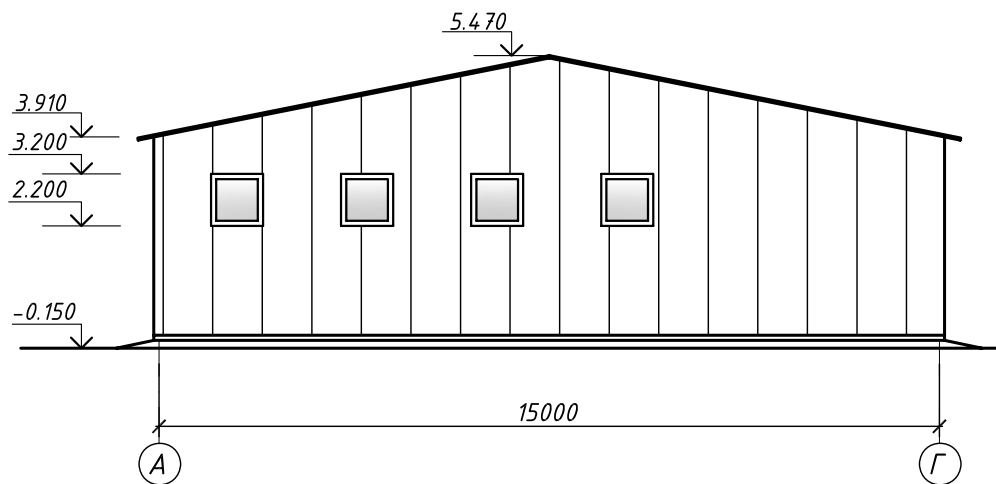
1. Проект здания из ЛМК 15х30м выполнен на основании технического задания к договору N151 от 12 июля 2006г.
2. Здание запроектировано для строительства в следующих условиях:
 - снеговой район IV;
 - ветровой район II;
 - расчетная температура наружного воздуха - минус 40°С;
 - сейсмичность отсутствует (не более 6 баллов).
3. За отм. 0.000 принята отметка уровня чистого пола.
4. Уровень ответственности здания-II.
5. Класс пожарной опасности здания СО.
6. Степень огнестойкости здания - IV.
7. Геометрические характеристики здания:
 - длина -30,0м;
 - ширина -15,0м;
 - высота от уровня пола до низа несущих конструкций 3,2м.
8. Несущие конструкции-металлический каркас здания.
9. Наружные стены - оцинкованный профлист С20-1100-0,5 с полимерным покрытием (полиэстер) RAL... . Внутренние - оцинкованный профлист С8-1150-0,5. Утеплитель минераловатные плиты П75 ГОСТ 9573-96 толщиной 100 мм. Ветрозащита - паропроницаемая пленка "Изоспан А".
10. Покрытие кровли- стальной оцинкованный профилированный лист НС44-1000-0.7. Ветрозащита- паропроницаемая пленка "Изоспан АМ". Утеплитель минераловатные плиты П75 ГОСТ 9573-96 толщиной 150 мм. Пароизоляция-пленка полиэтиленовая 200 мкм. Внутреннее покрытие- стальной оцинкованный профилированный лист Н60-845-0.7.
11. Ворота- секционные с ручным приводом, утепленные.
12. Окна- ПВХ-переплет, индивидуального изготовления, глухие.
13. Двери- ПВХ-переплет, индивидуального изготовления.
14. Производство работ следует выполнять в соответствии с указаниями СНиП 3.03.01-87 "Несущие и ограждающие конструкции", СНиП12-03-2001, СНиП12-04-2002 "Безопасность труда в строительстве".

Технико-экономические показатели

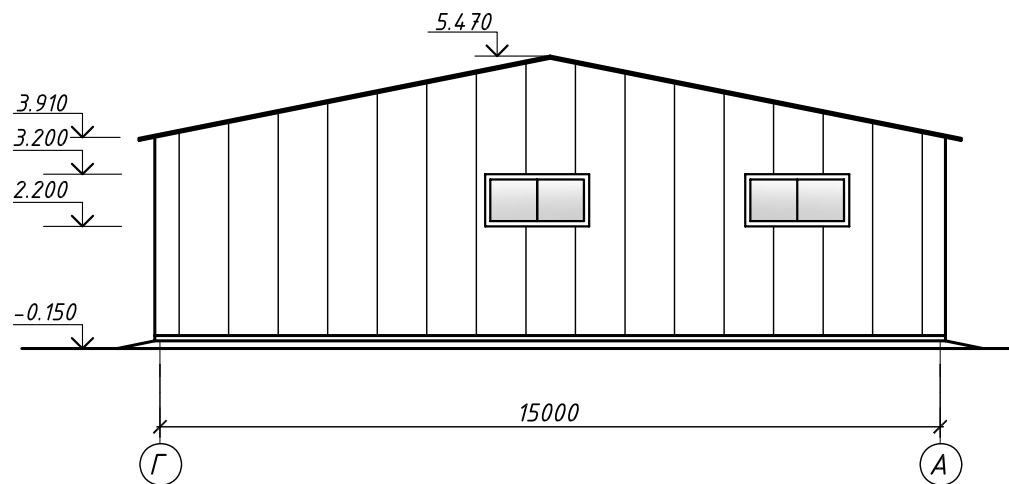
Общая площадь 450 м.кв.
 Площадь застройки 460 м.кв.
 Строительный объем 1800 м.куб.

Согласовано

Фасад А-Г



Фасад Г-А

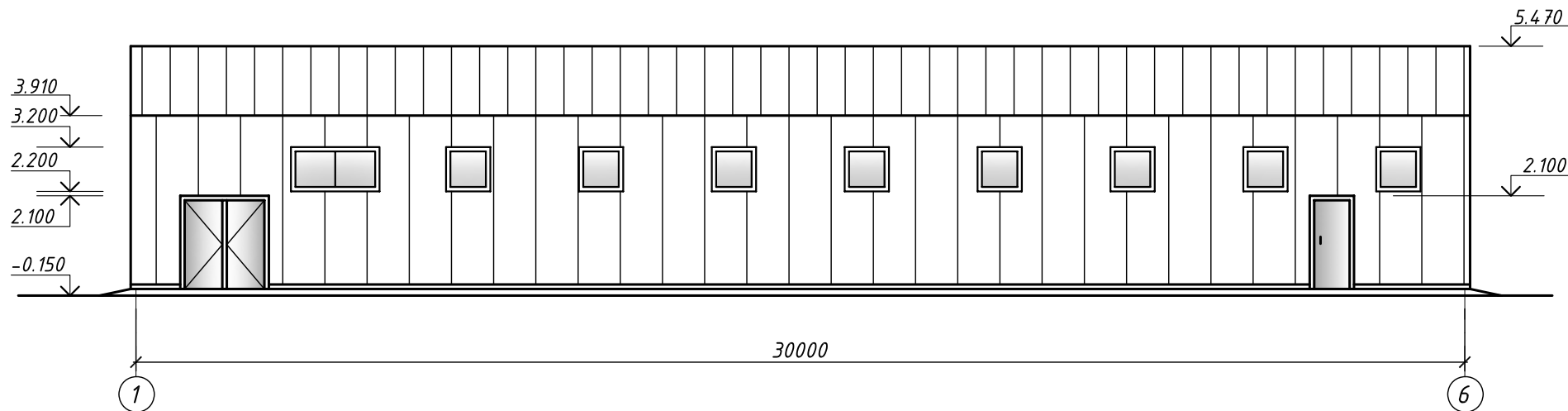


Согласовано

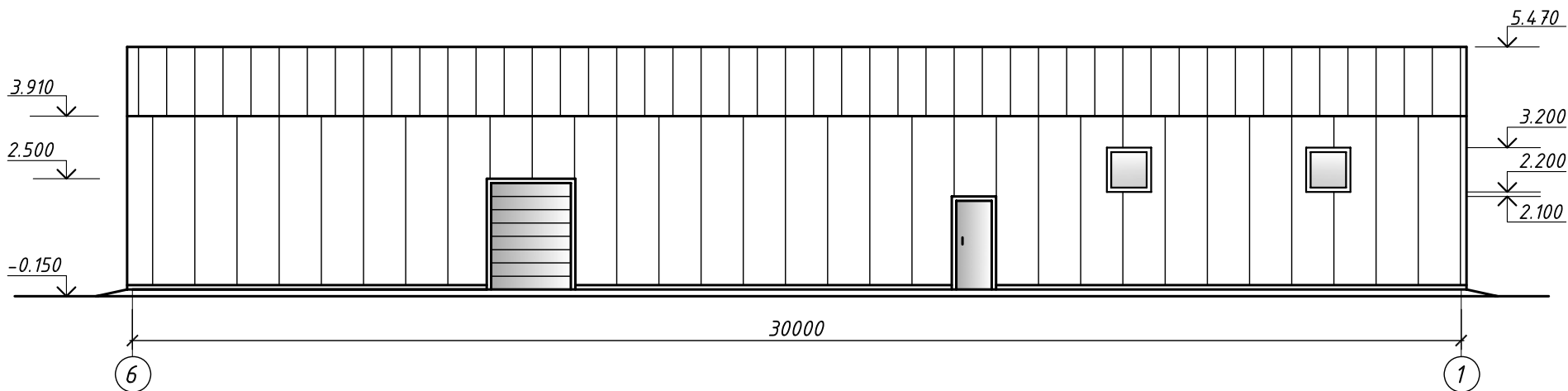
Инв.№ подл.	Подп. и дата	Взам. инв.№

						151-06-AP			
Изм.	Колуч.	Лист	№ док.	Подп.	Дата				
Нач. отд.						Здание из ЛМК 15x30м	Стадия	Лист	Листов
Проверил							Р	6	
Разработал						Фасады А-Г, Г-А			

Фасад 1-6



Фасад 6-1



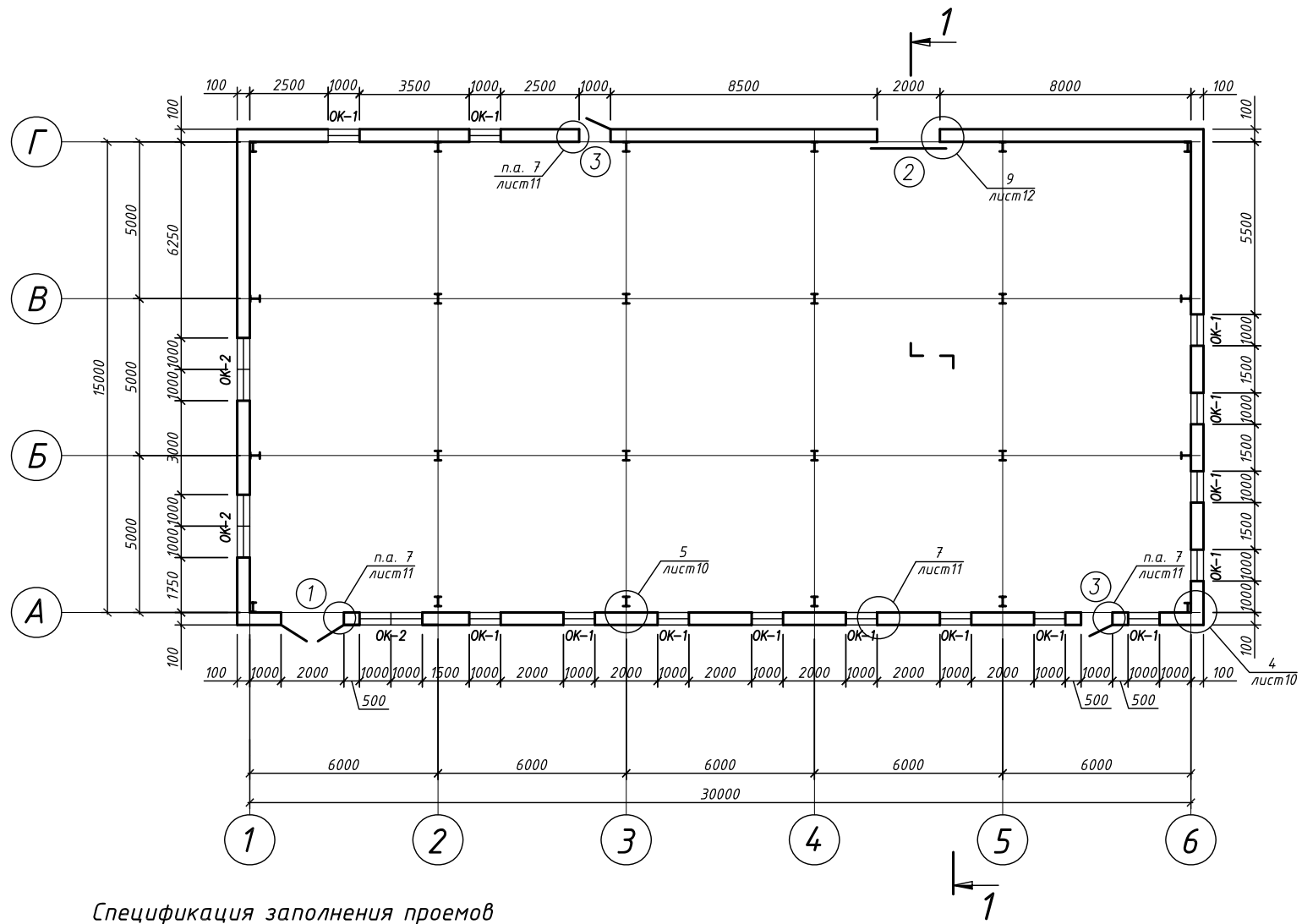
Согласовано

Взам. инв. №

Подп. и дата

Инв. № подл.

						151-06-AP				
Изм.	Кол.уч.	Лист	№ док.	Подп.	Дата					
Нач. отд.						Здание из ЛМК 15x30м		Стадия	Лист	Листов
Проверил								Р	5	
Разработал						Фасады 1-6, 6-1				



Спецификация заполнения проемов

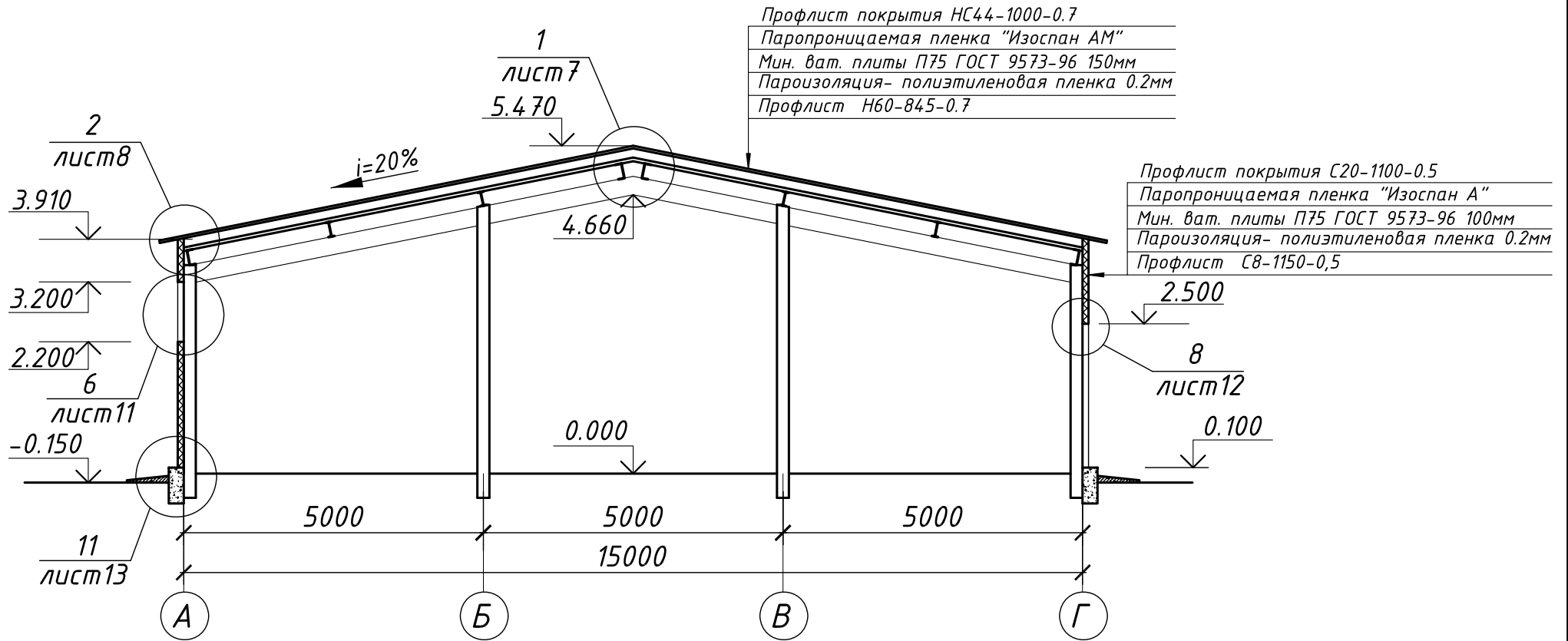
Поз.	Обозначение	Наименование	Кол.	Масса ед., кг	Примечание
1	Индивидуального изготовления	Блок дверной 2000x2100(н) (размер проема)	1		ПВХ
2	Индивидуального изготовления	Ворота секционные 2000x2500(н) (размер проема)	1		утепл. с р/п
3	Индивидуального изготовления	Блок дверной 1000x2100(н) (размер проема)	2		ПВХ
ОК-1	ПВХ-профиль индивидуального изготовления	Окно 1000x1000(н)	14		глух.
ОК-2	ПВХ-профиль индивидуального изготовления	Окно 2000x1000(н)	3		глух.

						151-06-AP			
Изм.	Кол.уч.	Лист	№ док.	Подп.	Дата				
Нач. отд.						Здание из ЛМК 15x30м	Стадия	Лист	Листов
Проверил							Р	3	
Разработал						План на отм. 0.000			

Согласовано

Инв. № подл. Подп. и дата Взам. инв. №

1-1

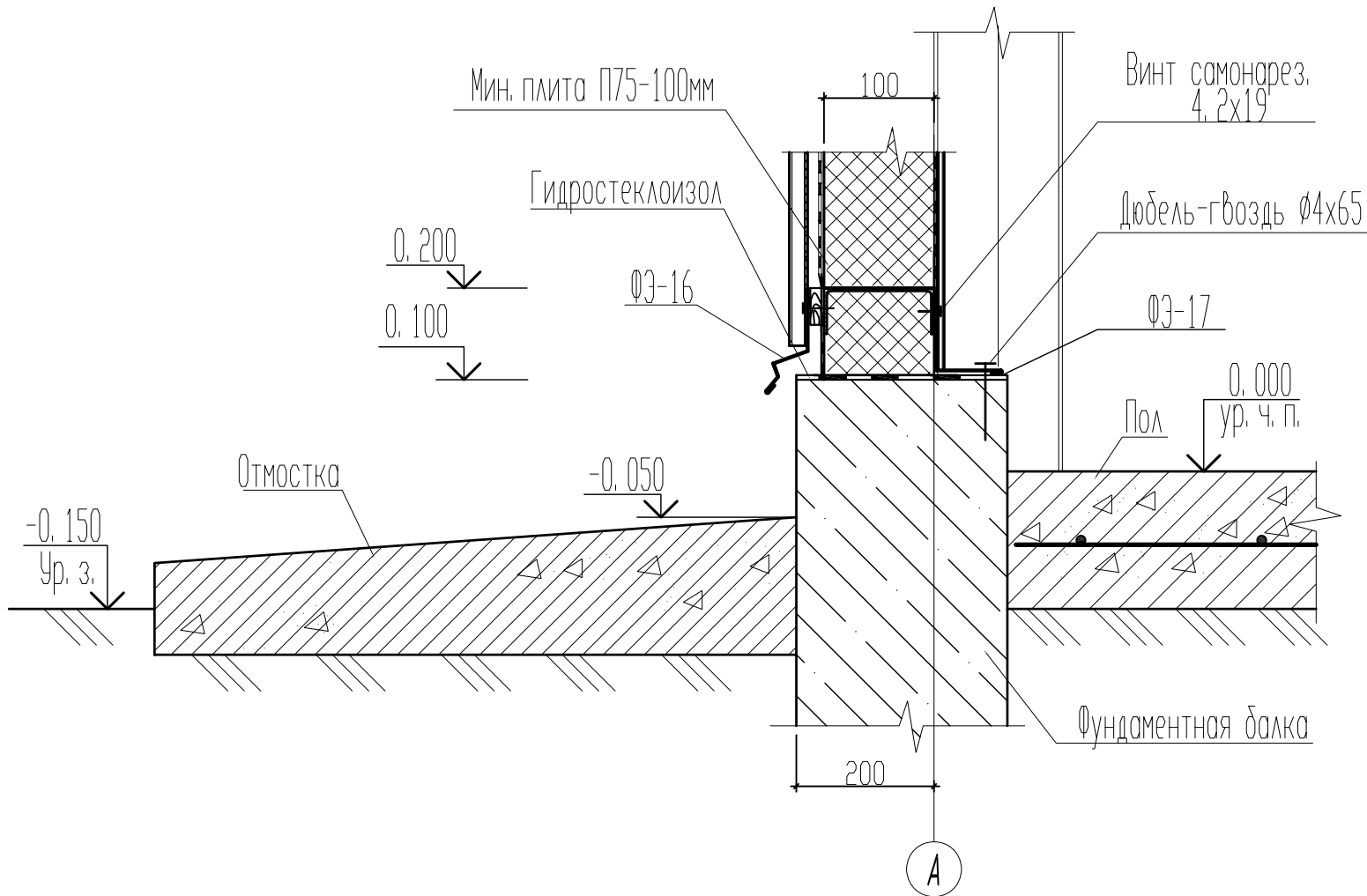


Согласовано

Инв. № подл.	Подп. и дата	Взам. инв. №

						151-06-AP			
Изм.	Колуч.	Лист	№ док.	Подп.	Дата				
Нач. отд.						Здание из ЛМК 15x30м	Стадия	Лист	Листов
Проверил							Р	4	
Разработал						Разрез 1-1			

11
4



Согласовано				
Взам. инв. №				
Подп. и дата				
Инв. № подл.				

						151-06-AP			
Изм.	Колуч.	Лист	№ док.	Подп.	Дата				
Нач. отд.						Здание из ЛМК 15x30м	Стадия	Лист	Листов
Проверил							Р	13	
Разработал						Узел 11			